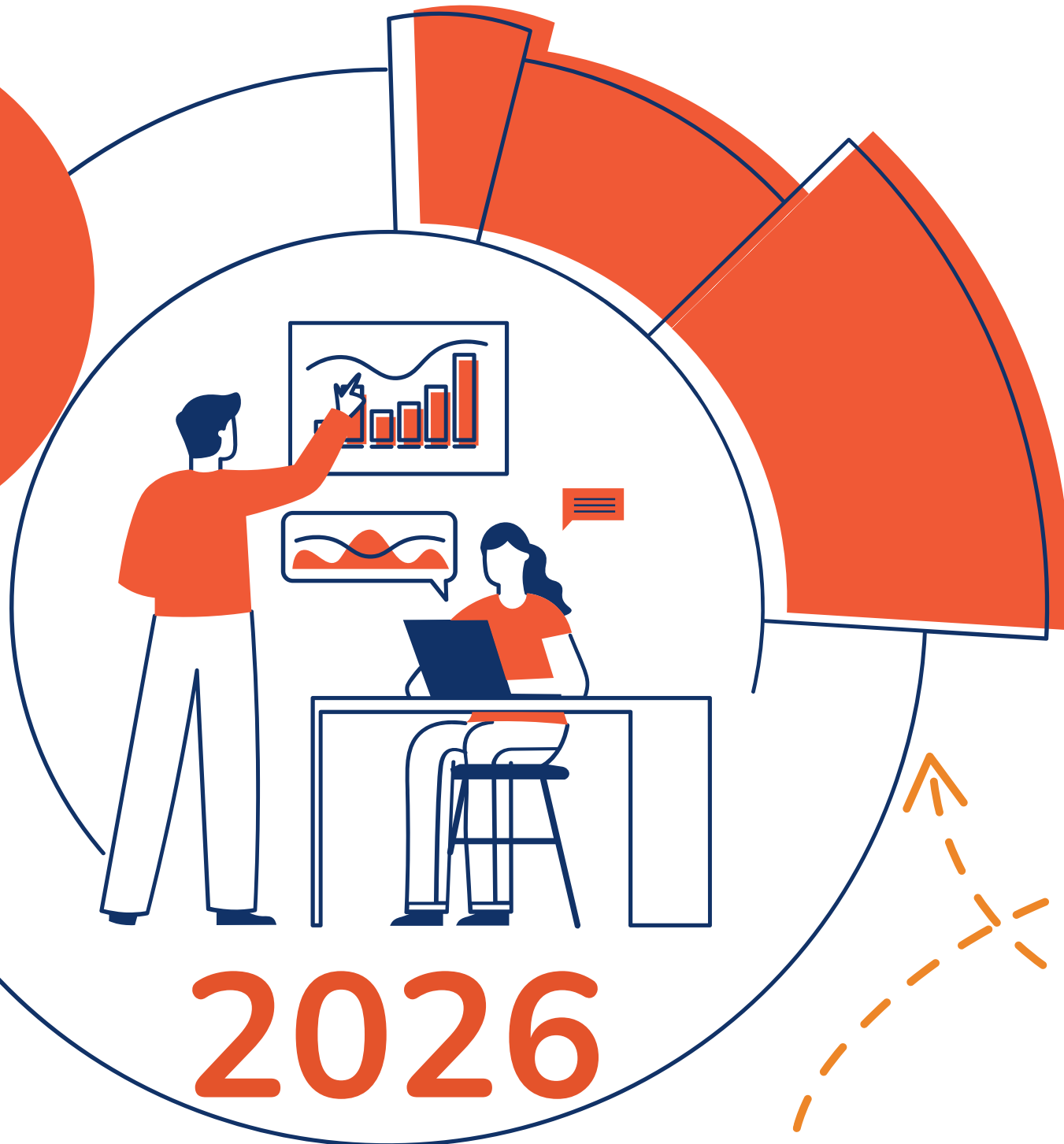


# ASSEMBLÉE GÉNÉRALE

## Association ISIS



# L'ASSOCIATION

Association de loi 1901, créée en 2008

## Missions clés

- Éducation et promotion de la santé
- Accès aux soins et aux droits de santé
- Renforcement du lien entre les acteurs de la santé et du social

## Territoire

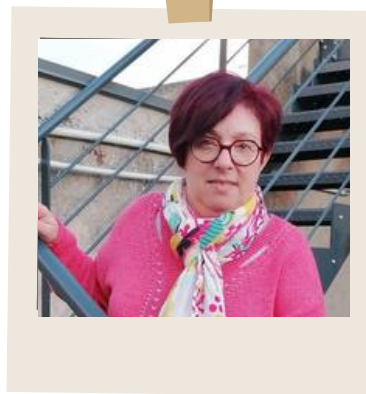
Principalement le bassin d'Issoire, avec des interventions possibles sur toute l'Auvergne



# L'ASSOCIATION

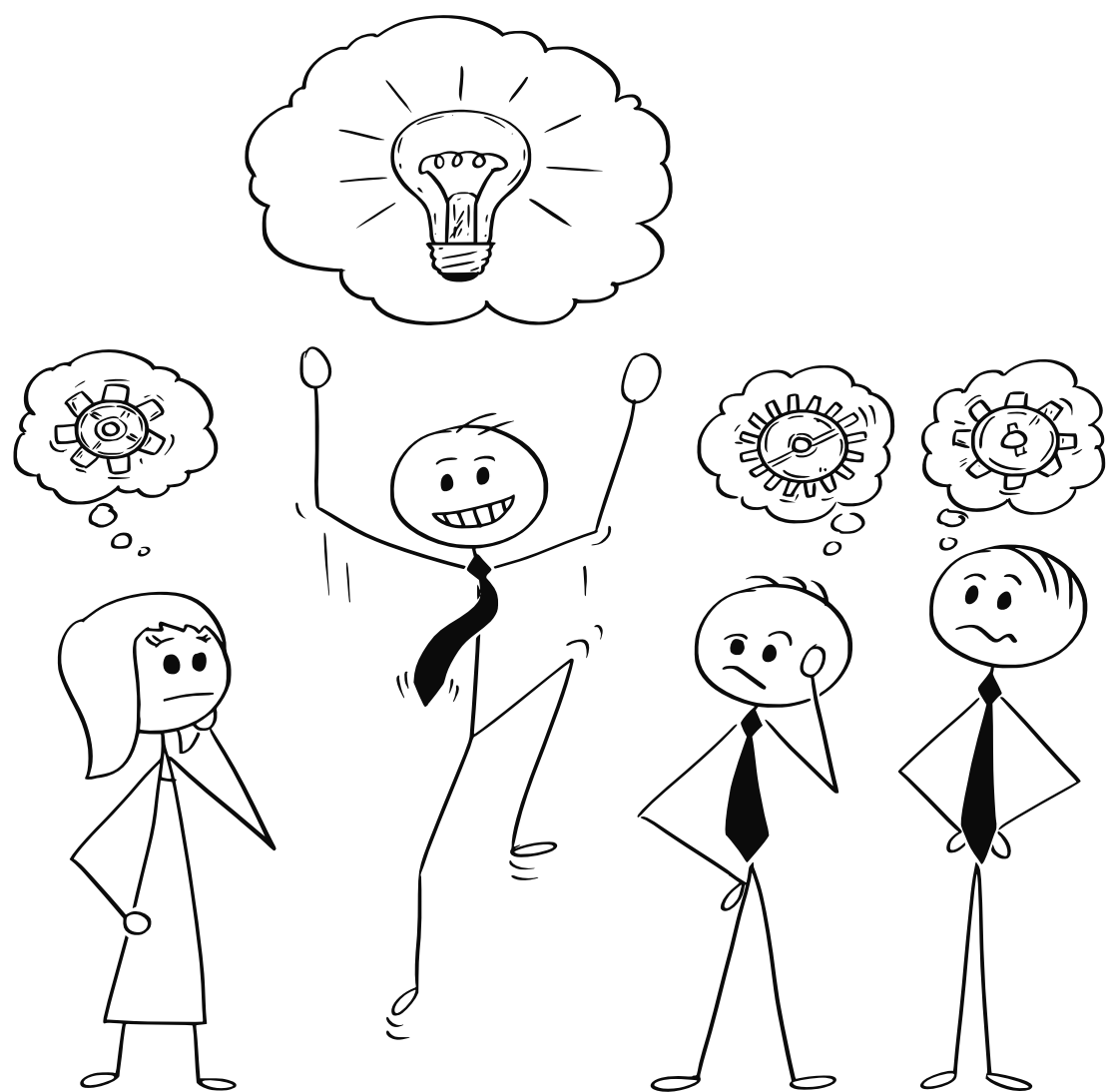
## Les forces vives

44  
Adhérents  
11 Membres du  
CA



2 Salariées  
Des stagiaires  
régulièrement

# RENOUVELLEMENT DES MEMBRES DU CONSEIL D'ADMINISTRATION



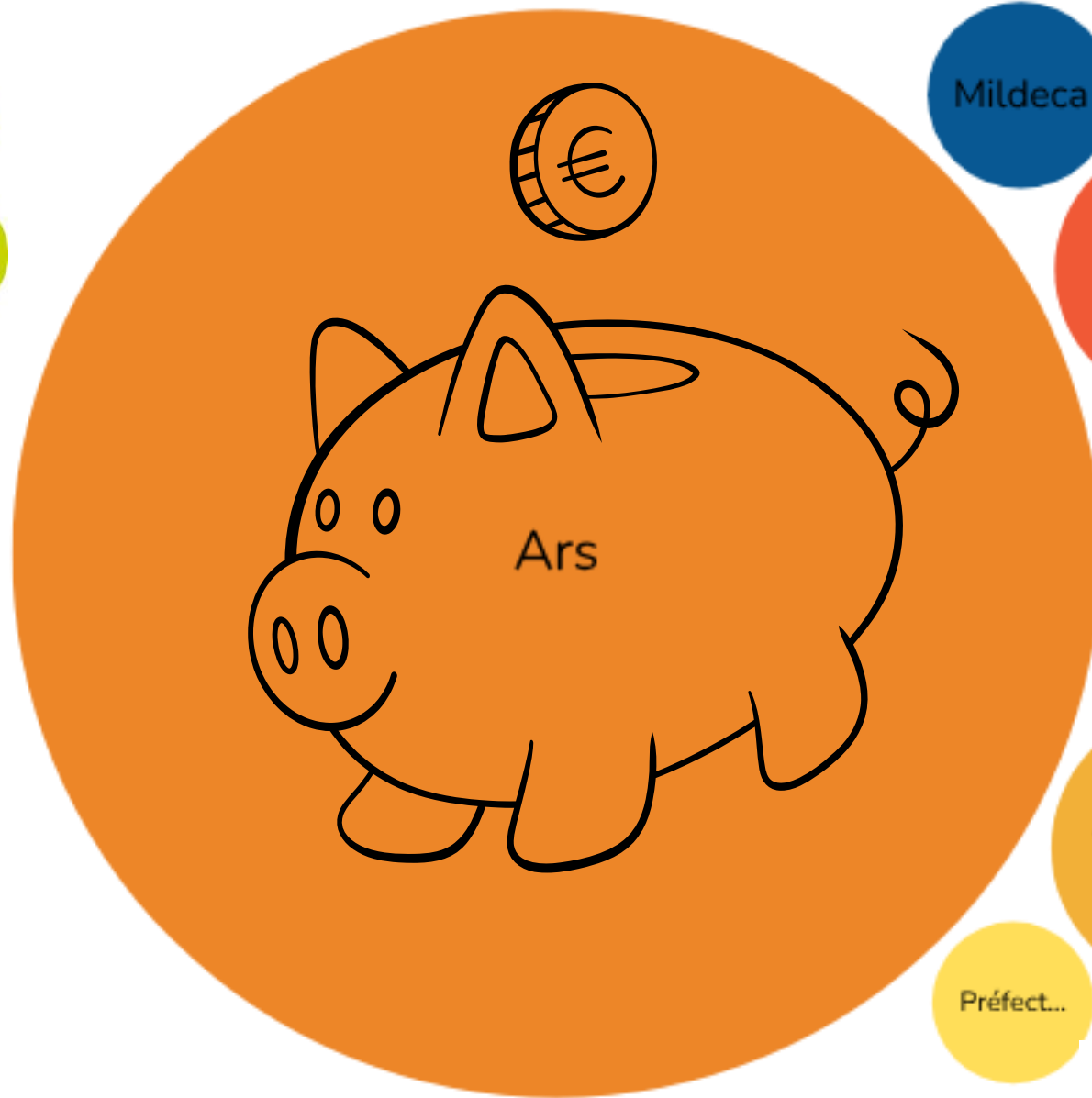
# BUDGET & SOUTIENS



## Financeurs



68000€



2000€



4000€



5000€



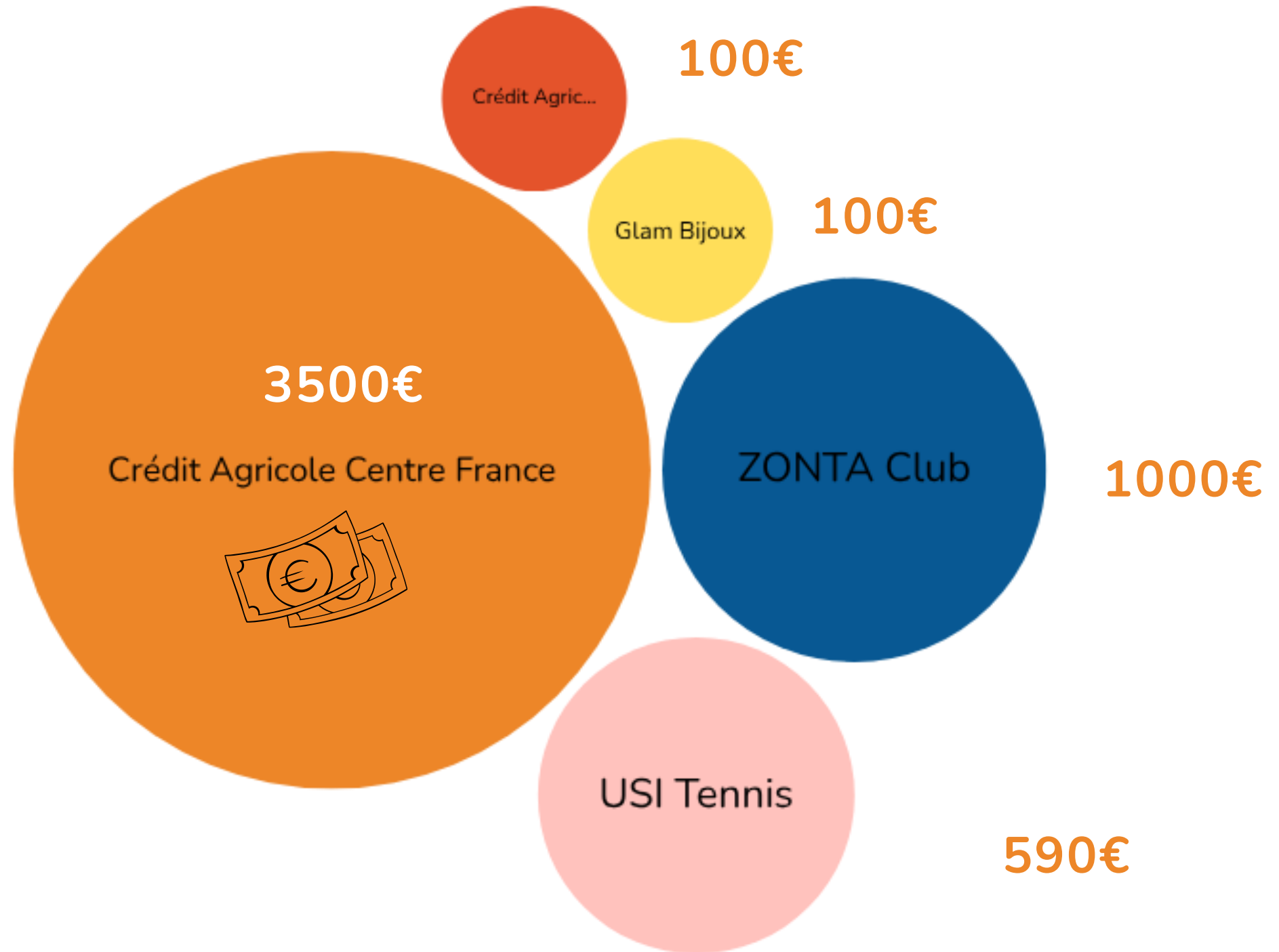
4500€



1500€

# BUDGET & SOUTIENS

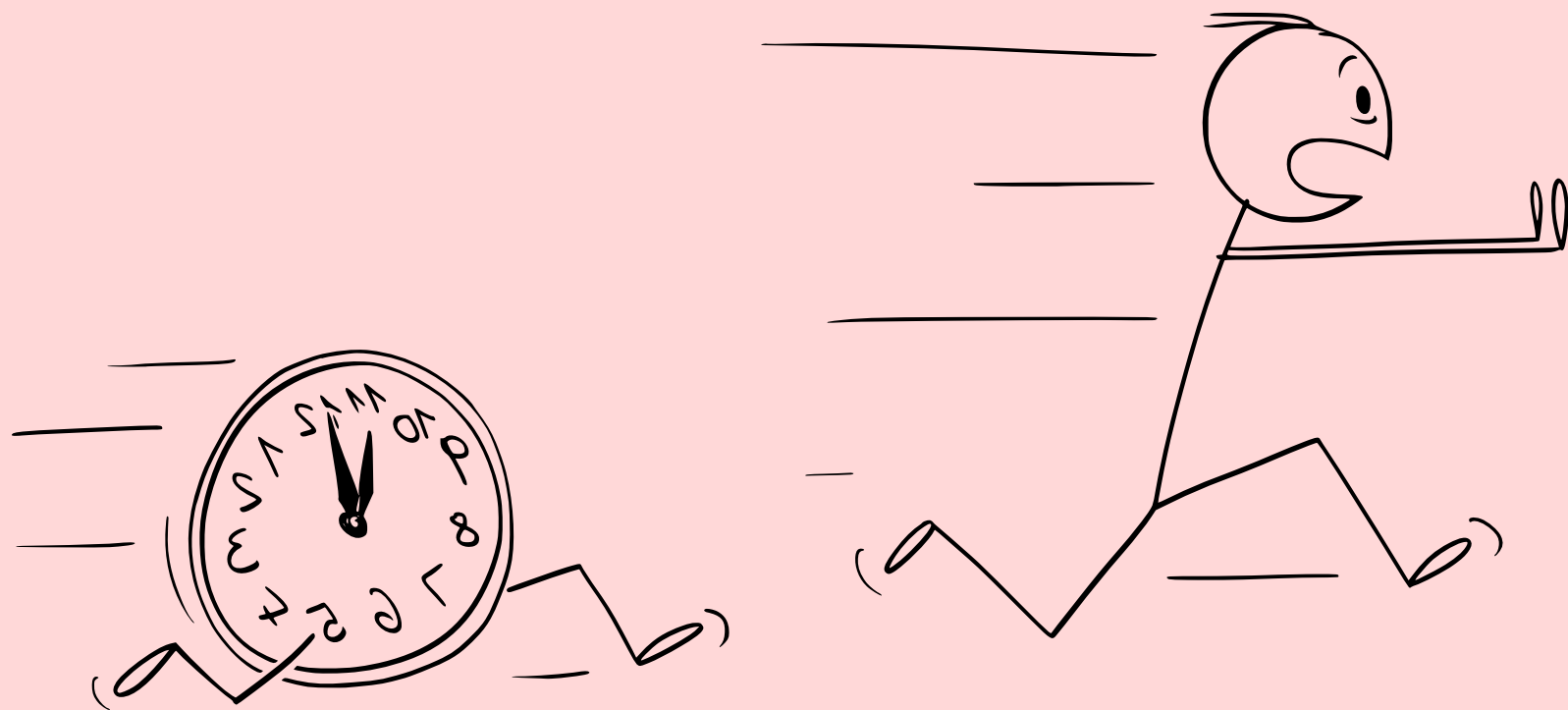
## Donateurs



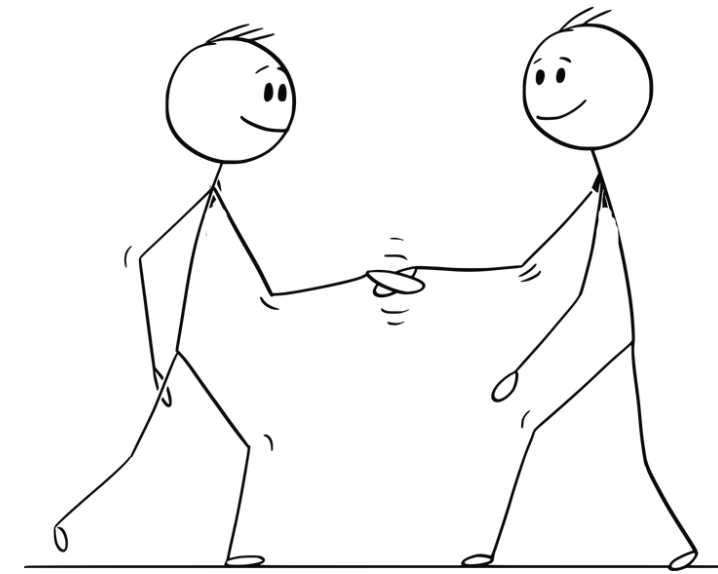
# BILAN D'ACTIVITÉ 2025

Directrice  
Delphine CADIEUX

Assistante administrative et technique  
Nathalie MELLET



# RÉSEAU PARTENARIAL



Mont d'Arvernes  
& Grand Sancy &  
Agglo Pays d'Issoire

CLS

Inter association

AFRET/CLIC/  
ISIS

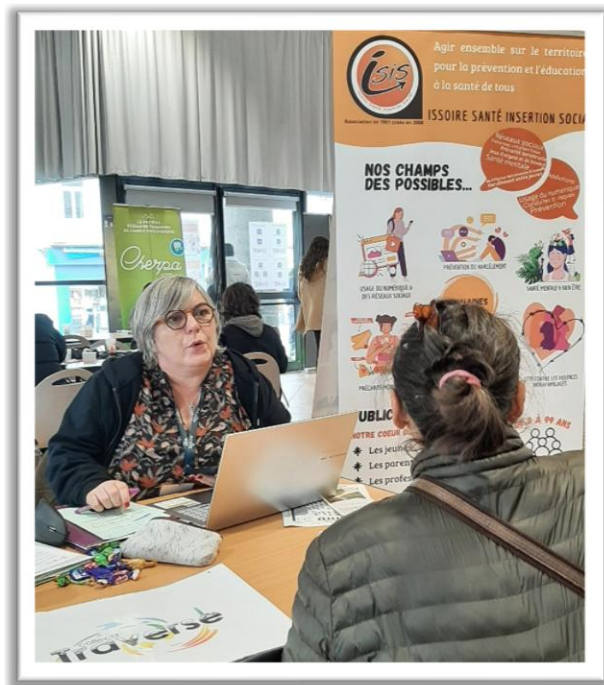
CH  
Maternité

REPROF

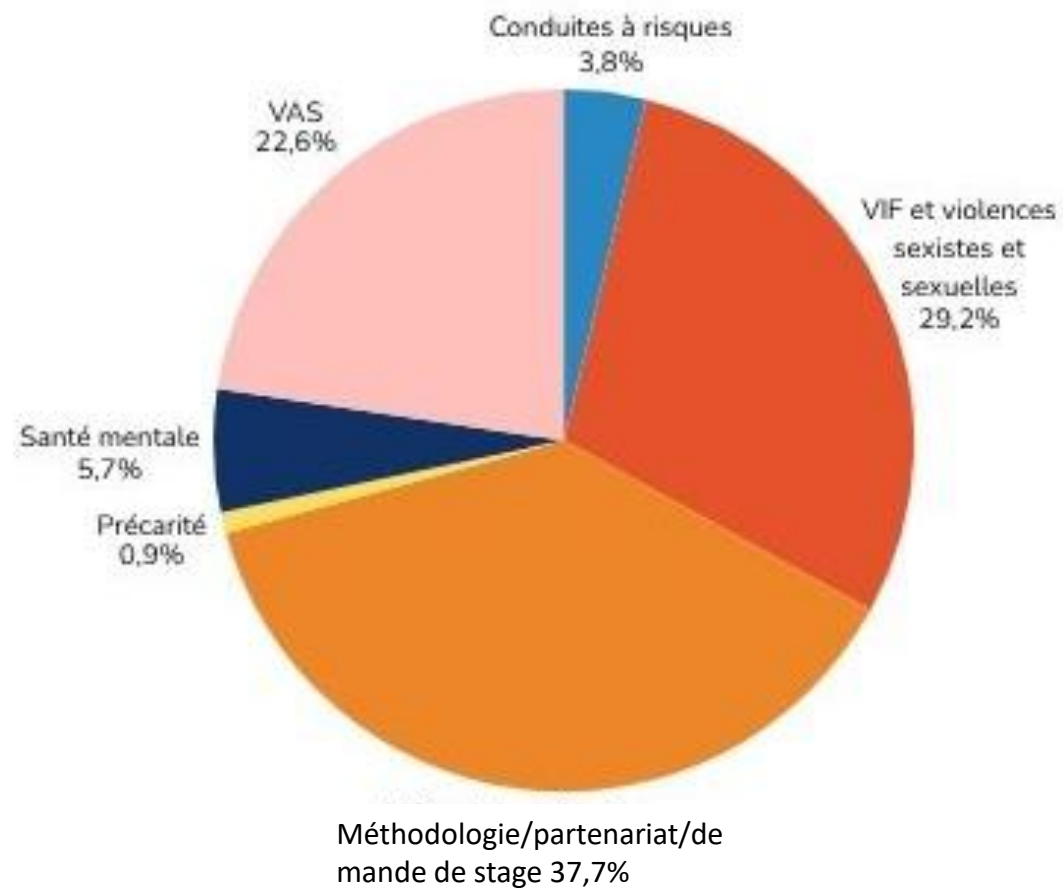
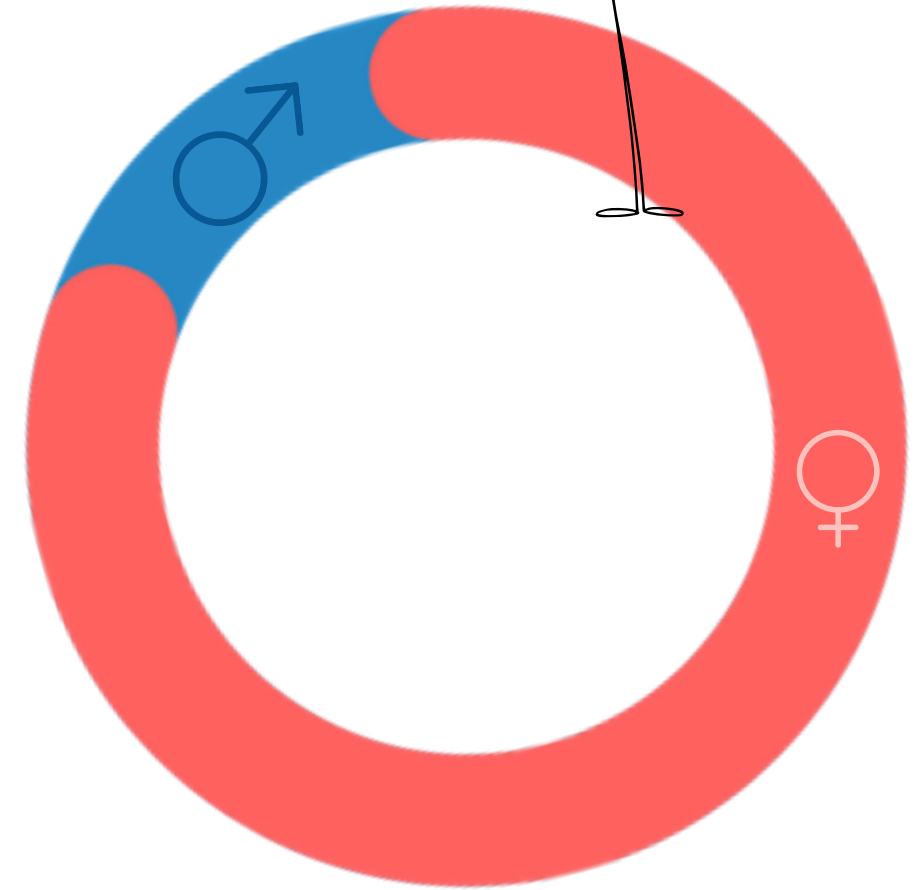
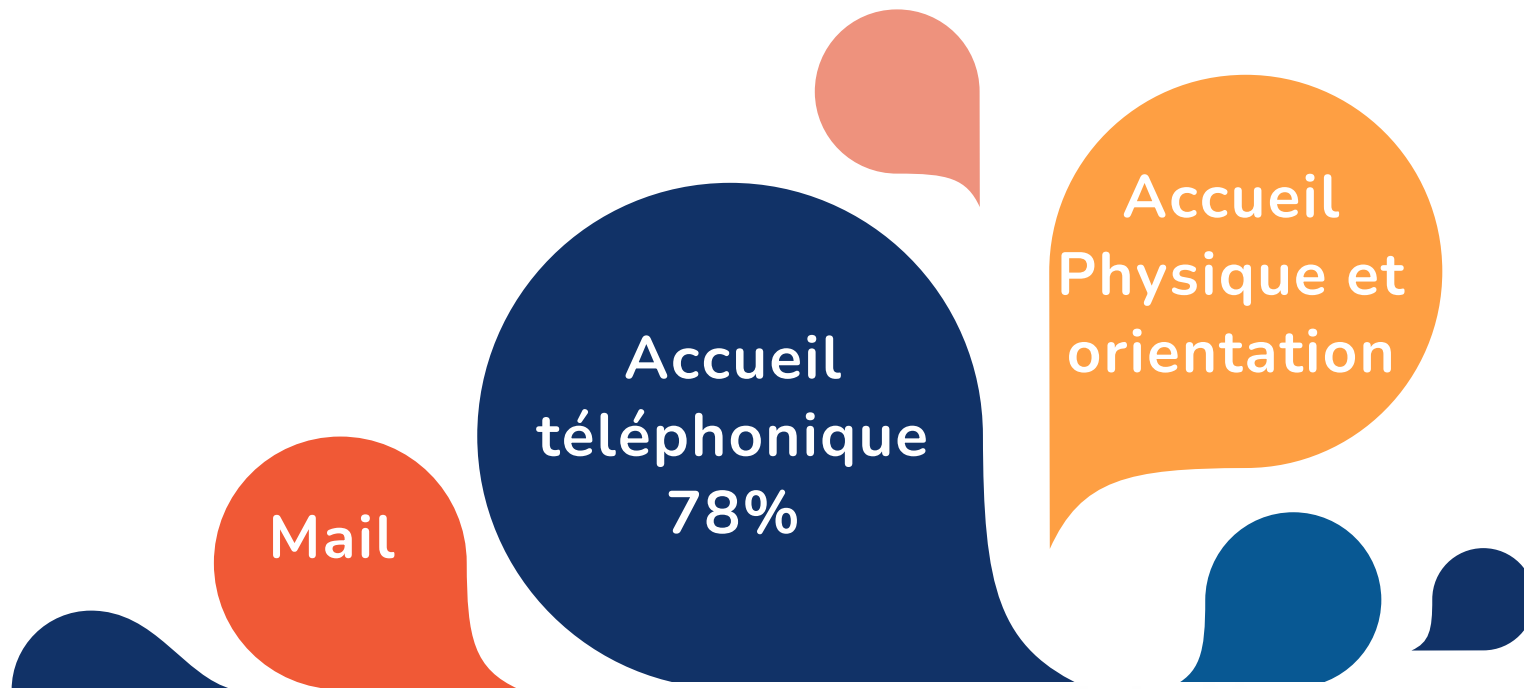
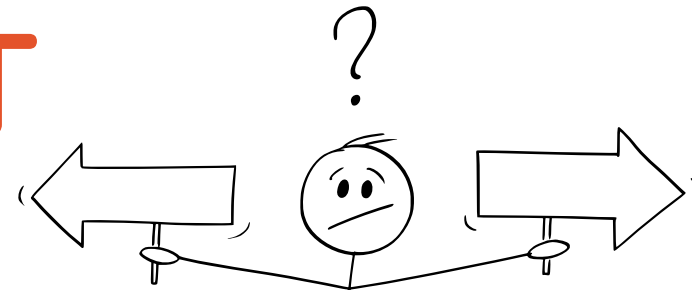
SISM

Festival des  
Solidarités

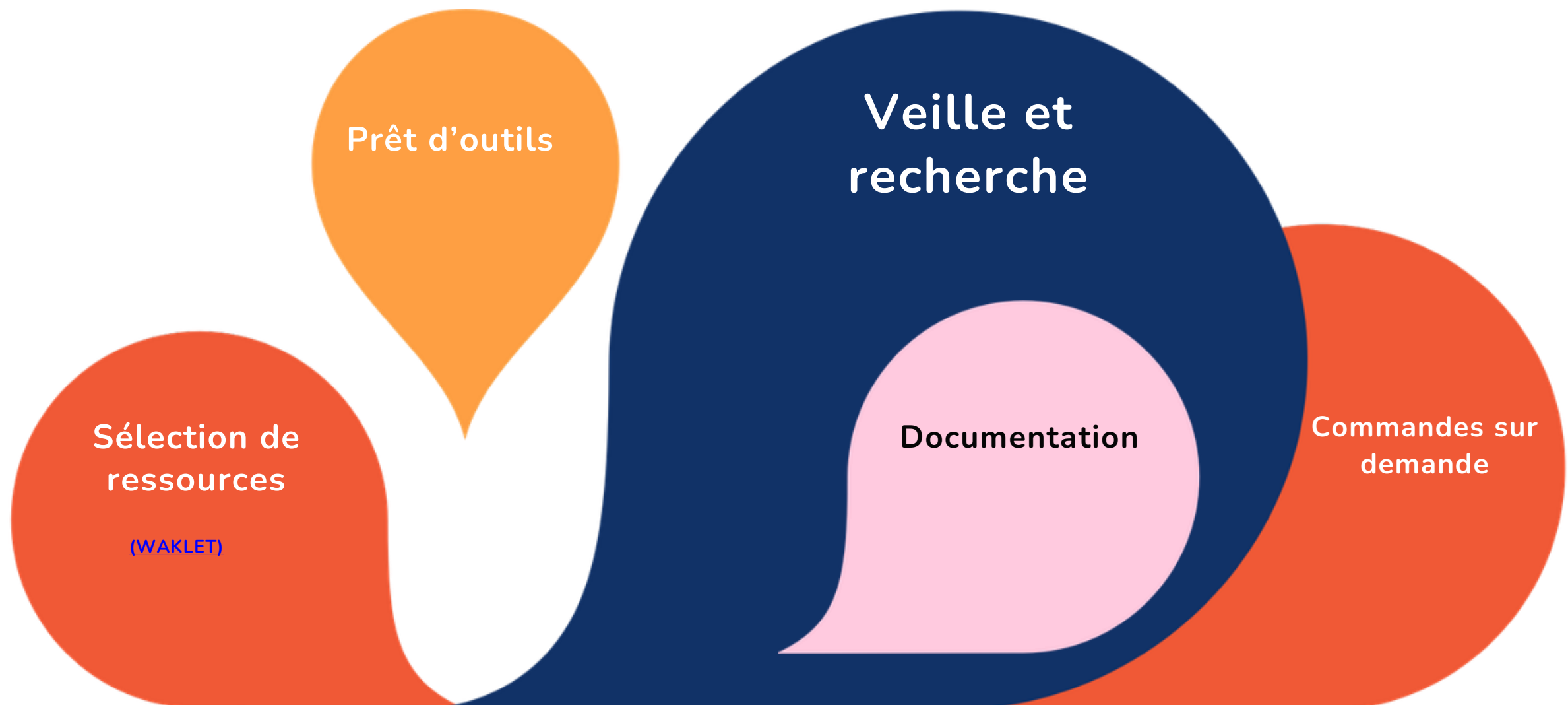
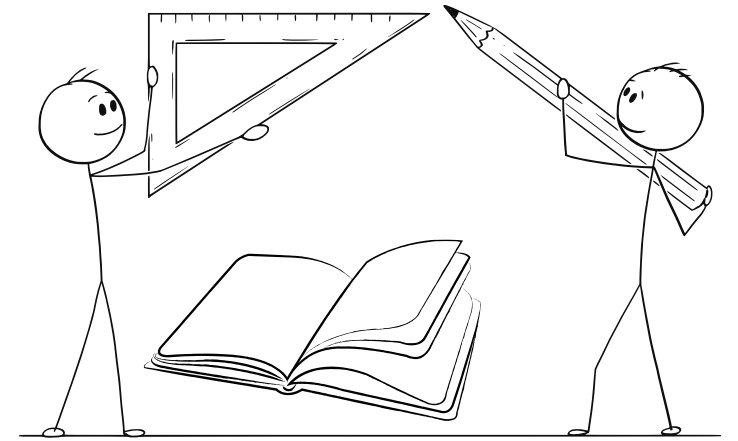
CPTS Sud  
63



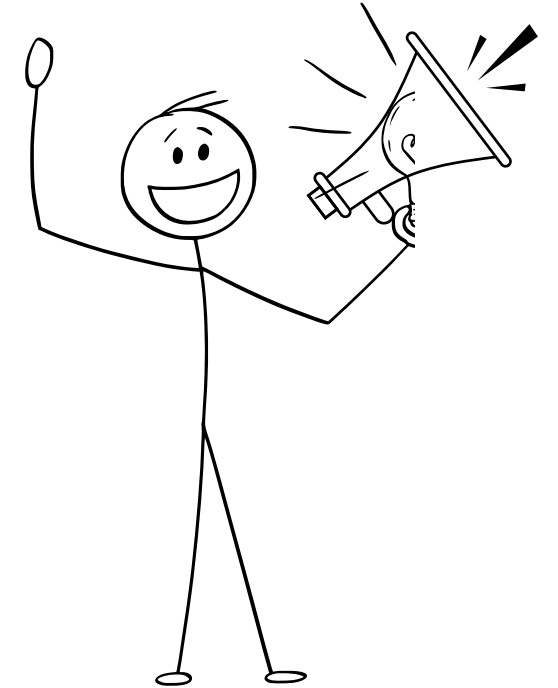
# ACCUEIL ACCOMPAGNEMENT ORIENTATION



# LIEU RESSOURCES



# COMMUNICATION



Développer notre  
notoriété

Valoriser nos  
actions

Annoncer  
nos projets

Valoriser le  
travail en réseau

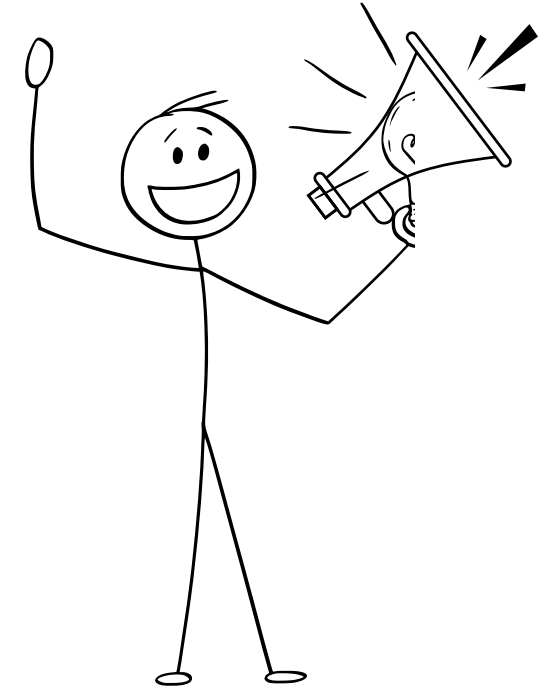
Relayer les  
informations

Présence WEB

5 Réseaux sociaux : LinkedIn,  
Facebook, Instagram, Youtube, Spotify

2 Sites Internet

# COMMUNICATION



**2 Podcasts**

**2 Lettres d'information**

**Spot vidéo**  
**Support de communication**  
**Relais information**

**Quizz interactif**  
**Photolangage**  
**Affiches/flyers**

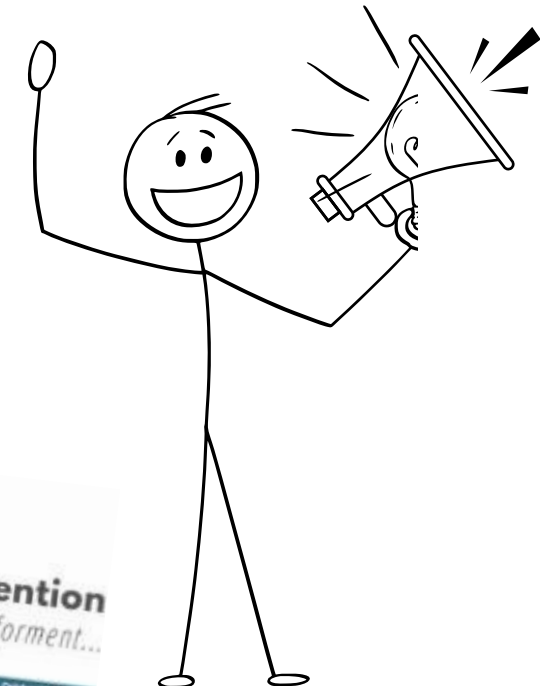
**98182 Visiteurs**

**1458 Abonnés**

**5432**  
**Interactions**

# COMMUNICATION

## Un petit aperçu



# FOCUS SUR LA PRÉVENTION



Violences  
intrafamiliales

Vie Relationnelle  
Affective et Sexuelle

Précarité  
menstruelle

Santé  
mentale

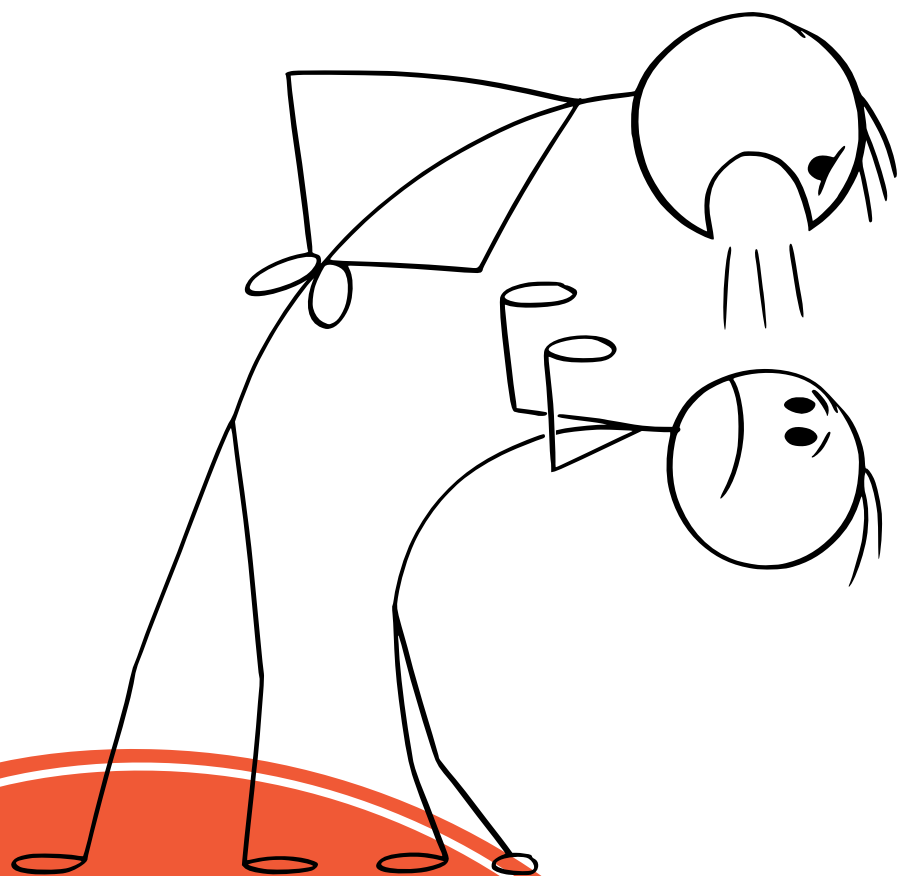
Harcèlement

Jeux d'argent  
et de hasard

Écrans et  
réseaux sociaux

Conduites  
à risques

# LES VIOLENCES



HARCELEMENT

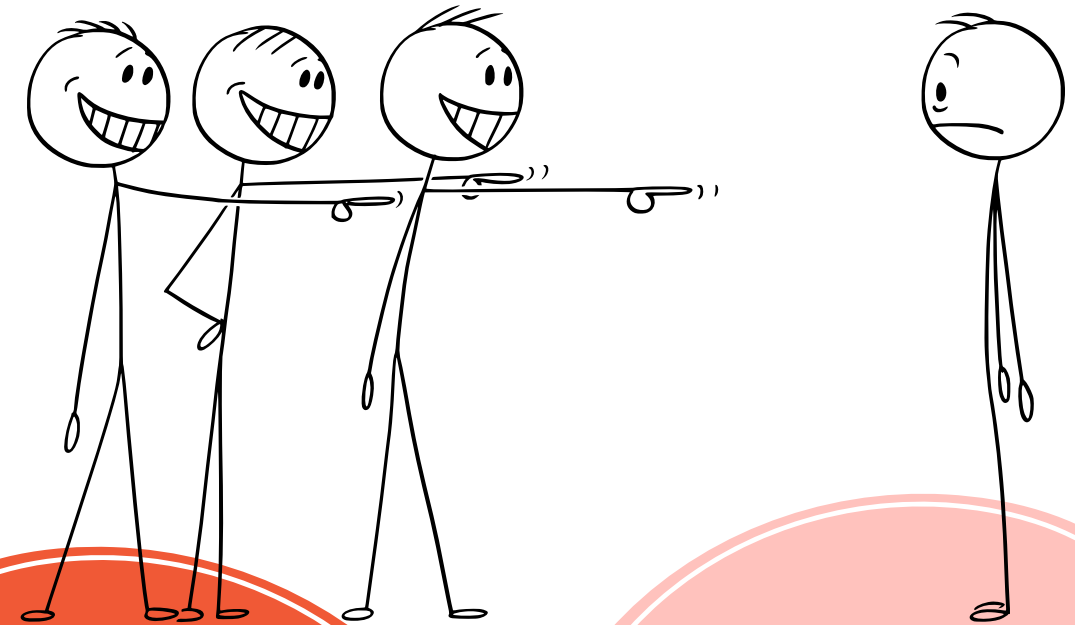
INTRAFAMILIALES

SEXISTES  
&  
SEXUELLES

# HARCÈLEMENT ENTRE JEUNES

Informer  
Sensibiliser  
Outiller

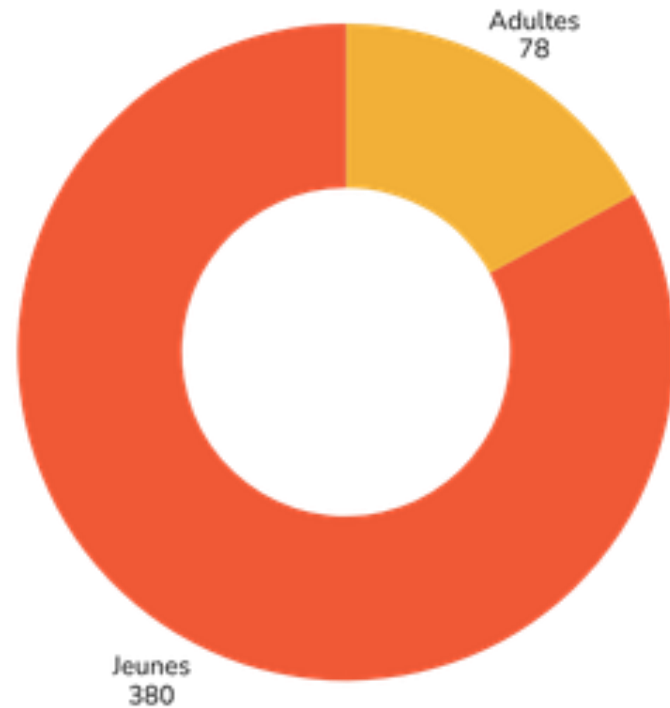
Les jeunes et  
les  
professionnels



29  
accompagnements

458 personnes  
sensibilisées

10 Actions de  
sensibilisations  
auprès des jeunes et  
des familles



5 Ecoles primaires



2 Collèges

# VIOLENCES

## INTRAFAMILIALES



Prévenir

Améliorer le repérage

Favoriser l'orientation vers les dispositifs d'accompagnement

Sensibiliser

440 jeunes sensibilisés

10 interventions

### Actions phares

### Impacts observés

- Forte participation des élèves
- Questions nombreuses et pertinentes
- Sollicitations individuelles régulières
- Repérage de situations nécessitant une vigilance

- Approche par le théâtre "Femmes en colère"
- Court-métrage "Anna"
- Intervention en binôme

3 Lycées



# VIOLENCES

# INTRAFAMILIALES



Prévenir

Améliorer le repérage

Favoriser l'orientation vers les dispositifs d'accompagnement

Sensibiliser

Expo photos

Journée portes ouvertes maternité

Travail collaboratif avec le Centre Hospitalier et le REPROF de l'arrondissement d'Issoire

- Flyer d'orientation
- Protocole de prise en charge des victimes
- Intervention auprès du grand public
- Réflexion sur un meilleur accompagnement et orientation des victimes, la mise en place d'action de prévention



# VIOLENCES & HARCELEMENT SEXISTES & SEXUELLES



Consentement

Les  
représentations

Relations affectives  
relations virtuelles

Sensibilisation des  
bénévoles

Sensibilisation des  
femmes en situation  
de handicap

Accompagnements  
individuels

## Impacts observés

- Difficulté de compréhension de certaines notions
- Forte nécessité d'adaptation pédagogique
- Importance de la présence des professionnels encadrants



# VIOLENCES INTRAFAMILIALES SEXISTES & SEXUELLES



1318 Personnes sensibilisées

25 Accompagnements individuels



## Points forts

- Diversité des publics touchés
- Approche partenariale solide
- Bonne participation et échanges qualitatifs



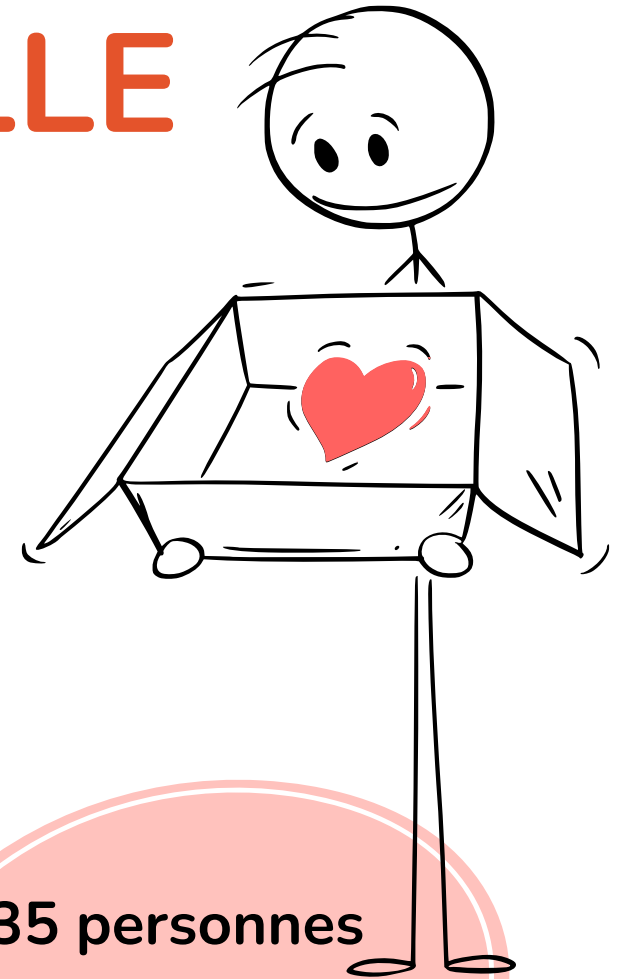
Objectif initial  
+88%

Jeunes  
40.3%



Adultes  
59.7%

# VIE AFFECTIVE ET SEXUELLE



Améliorer les connaissances

Prévention des conduites à risques

&  
Des violences sexistes et sexuelles

119 personnes sensibilisées

Éducation à la sexualité

Permanences du Planning Familial

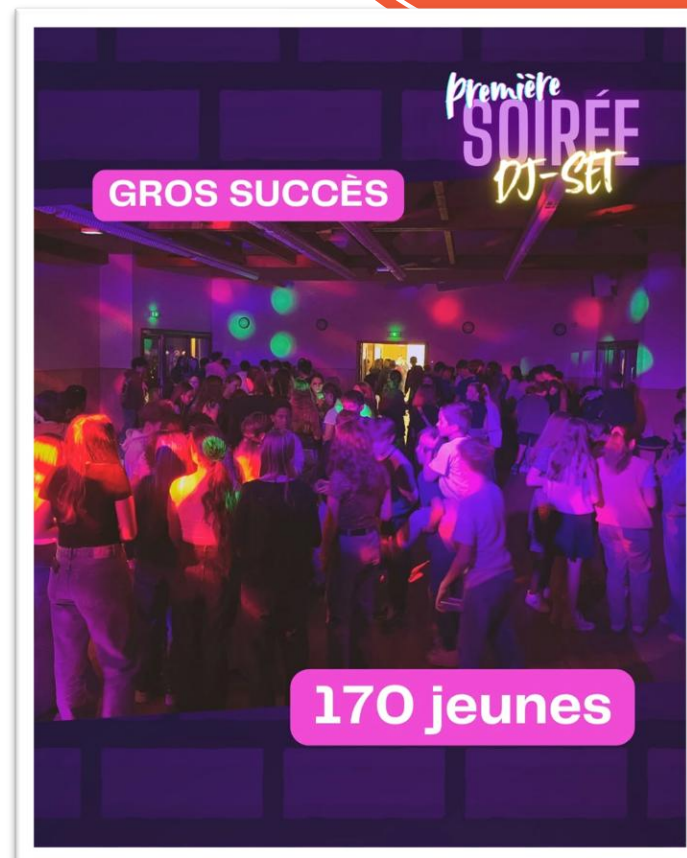
3 actions de sensibilisation

35 personnes accompagnées et ou orientées

9 permanences



Activité impactée par les contraintes de financement

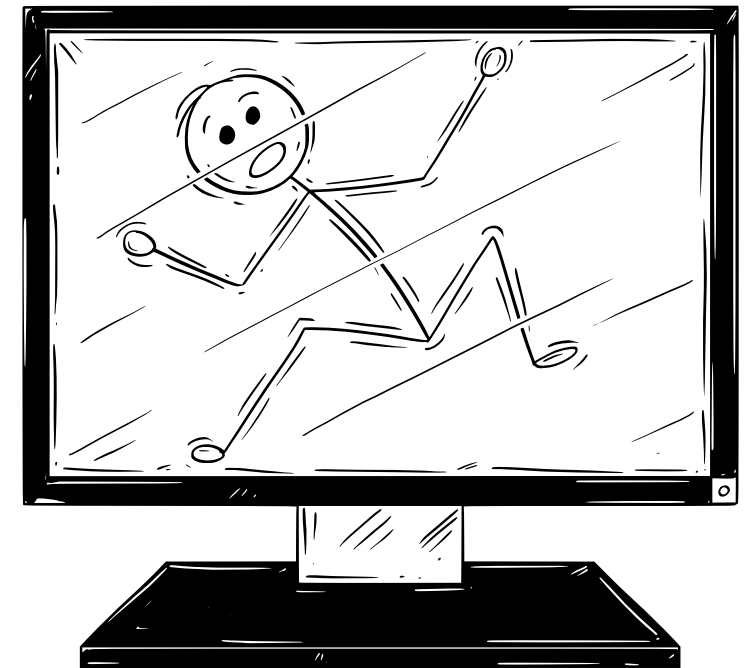


# ÉCRANS & RÉSEAUX SOCIAUX

Usage  
des  
écrans

Sensibilisation  
des jeunes et des  
parents

Bonnes  
pratiques sur  
les réseaux  
sociaux



La protection dans le monde du numérique

Diversité des publics

- Jeunes de la PJJ
- Parents
- Public en situation de handicap
- Professionnels...

6 actions auprès  
des parents

11 actions  
auprès des  
jeunes

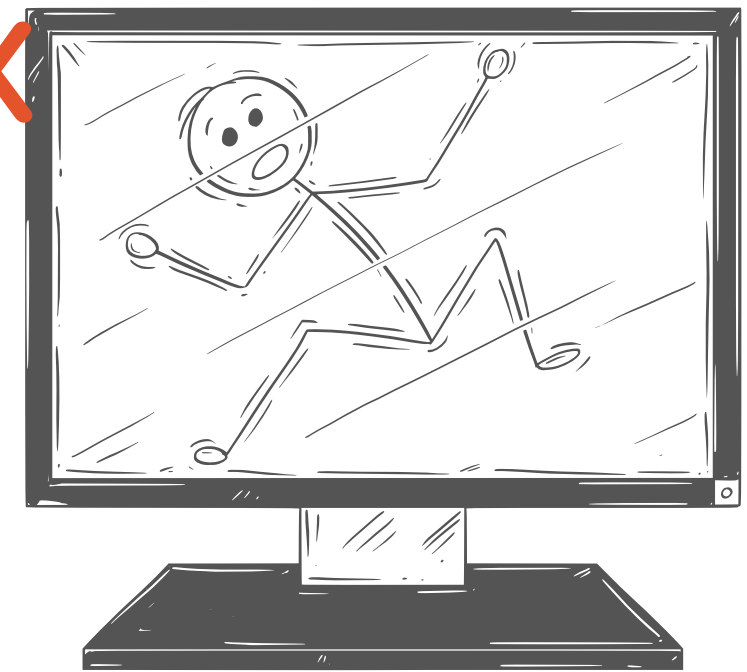
2 actions auprès  
des  
professionnels

4 actions auprès des  
personnes en situation  
de handicap

N=14.	YouTube=12	Coucher:	Sommeil:
TV=14	Chambre@TV=3	20H:5	20H:1
Ordinateur=13	Repas@TV=9	19H30=2	20H-21H:7
Console=11	inf=4	20H30:3	>21H:3
Tablette=9	TV matin=8	21H:4	Lever:
Téléphone=4.			6H:5
			6H30=3
			7H30:1
			>7H30=2

CE2

# ÉCRANS & RÉSEAUX SOCIAUX



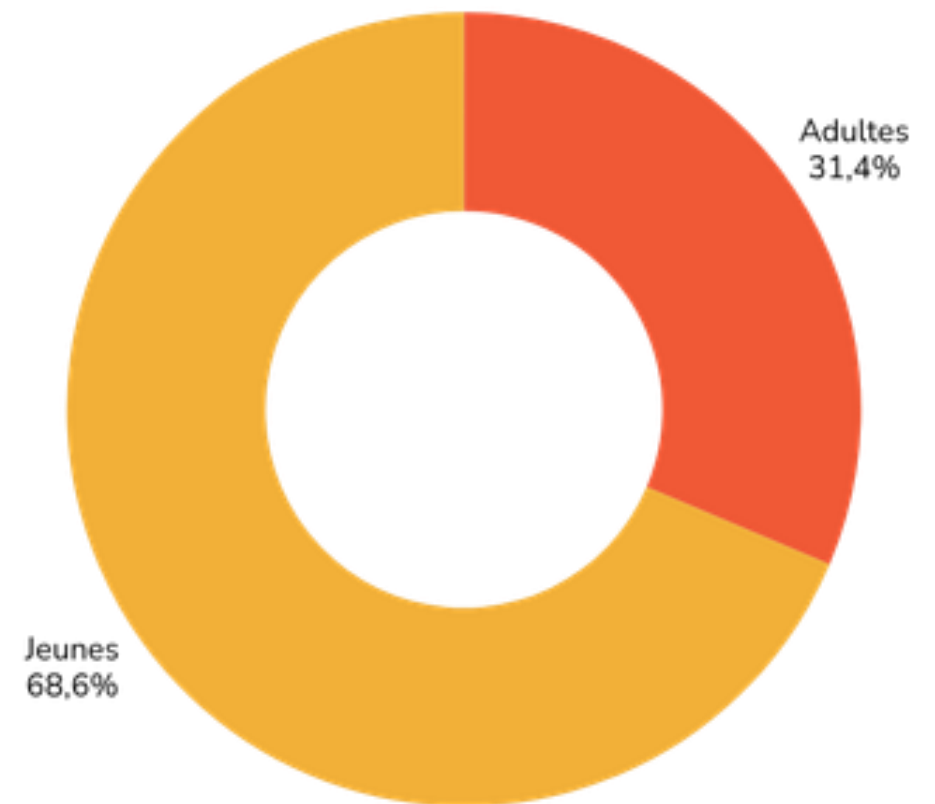
Usage  
des  
écrans

Sensibilisation  
des jeunes et des  
parents

Bonnes  
pratiques sur  
les réseaux  
sociaux

La protection dans le monde du numérique

580 personnes  
sensibilisées

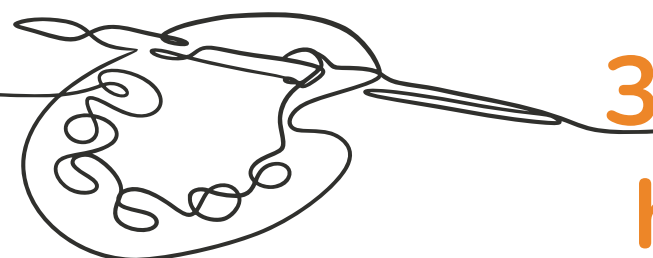


4 Ecoles primaires



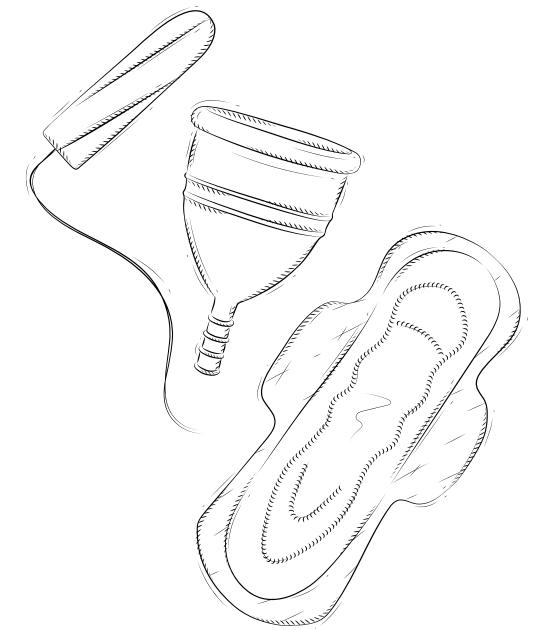
4 Collèges

1 Crèche



3 structures pour personnes  
handicapées

# PRÉCARITÉ MENSTRUELLE



## Types d'intervention

- Distribution via un réseau de partenaires (MDS, Mission Locale, FJT, etc.)
- Atelier d'échange
- Formation
- Sensibilisation



20 professionnels  
formés

170 femmes  
aidées par la  
distribution de  
protections

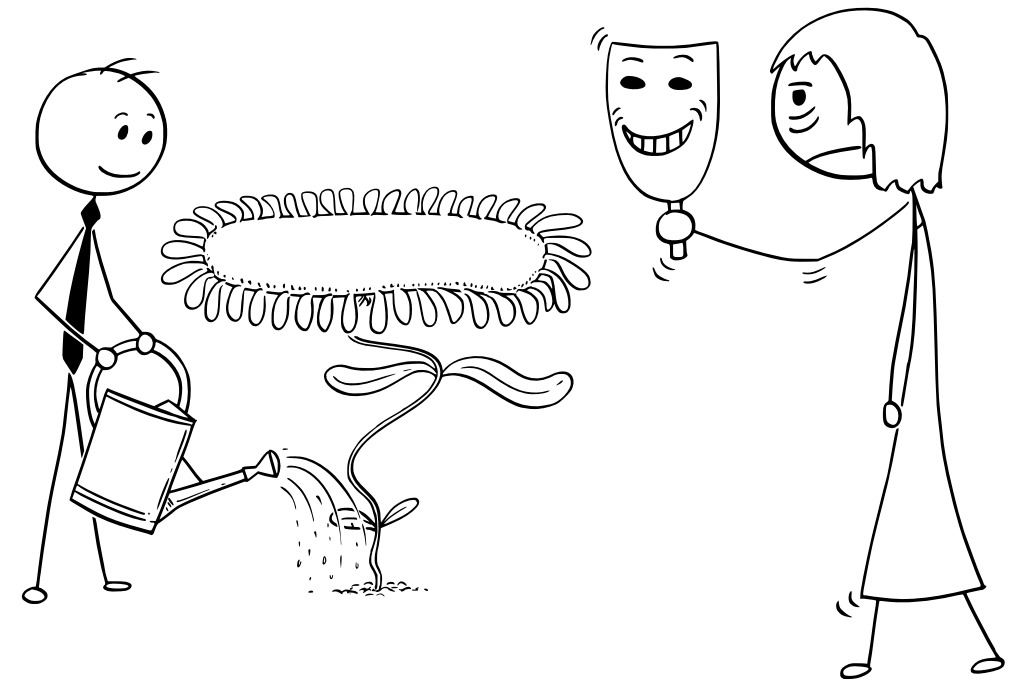
2670 protections  
menstruelles  
distribuées

# SANTÉ MENTALE

Améliorer le repérage précoce

Intervenir sur la souffrance des jeunes en milieu rural

Réduire les effets de la stigmatisation



## Outils & supports

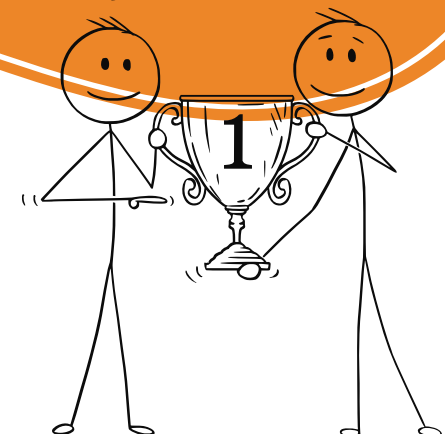
### Modalité et approche pédagogique

- Sensibilisation
- Escape game (Lycée & grand public)
- Travail en réseaux
- Méthodologie de projet (étudiants)
- Accompagnement et orientation
- Soirée-débat (parents et professionnels)
- Ciné-débat
- Forum (SISM)

Escape Game :  
"Mystère au camping"  
pour aborder la  
souffrance psychique  
sans tabou.

Émission radio  
Quiz interactif

1er prix  
BOOS'Ton  
Projet 63



# SANTÉ MENTALE

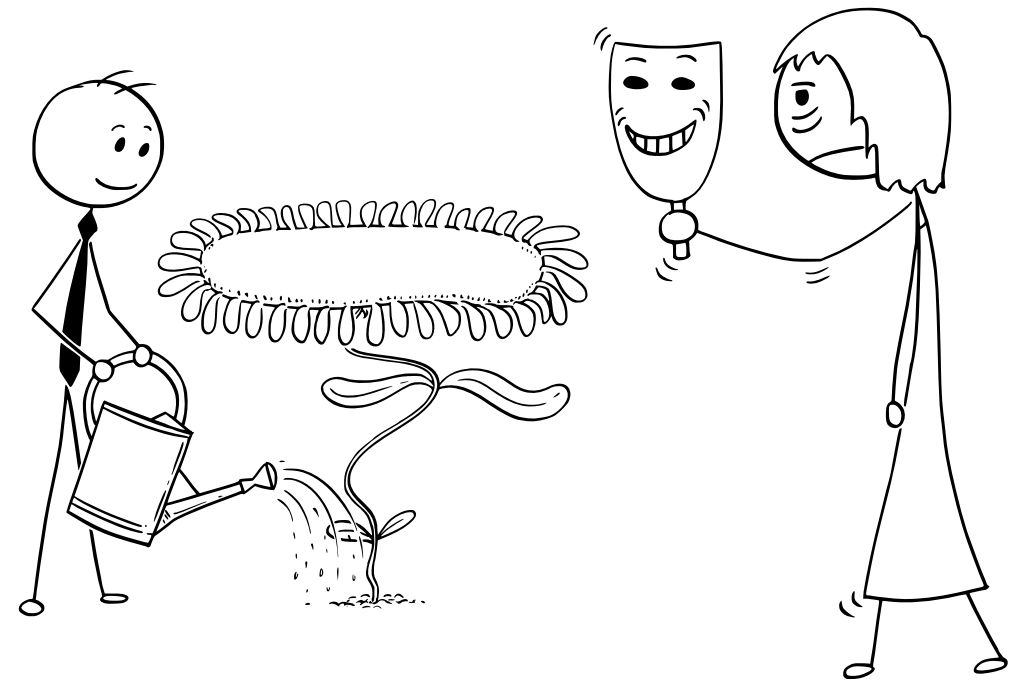


# SANTÉ MENTALE

Améliorer le repérage précoce

Intervenir sur la souffrance des jeunes en milieu rural

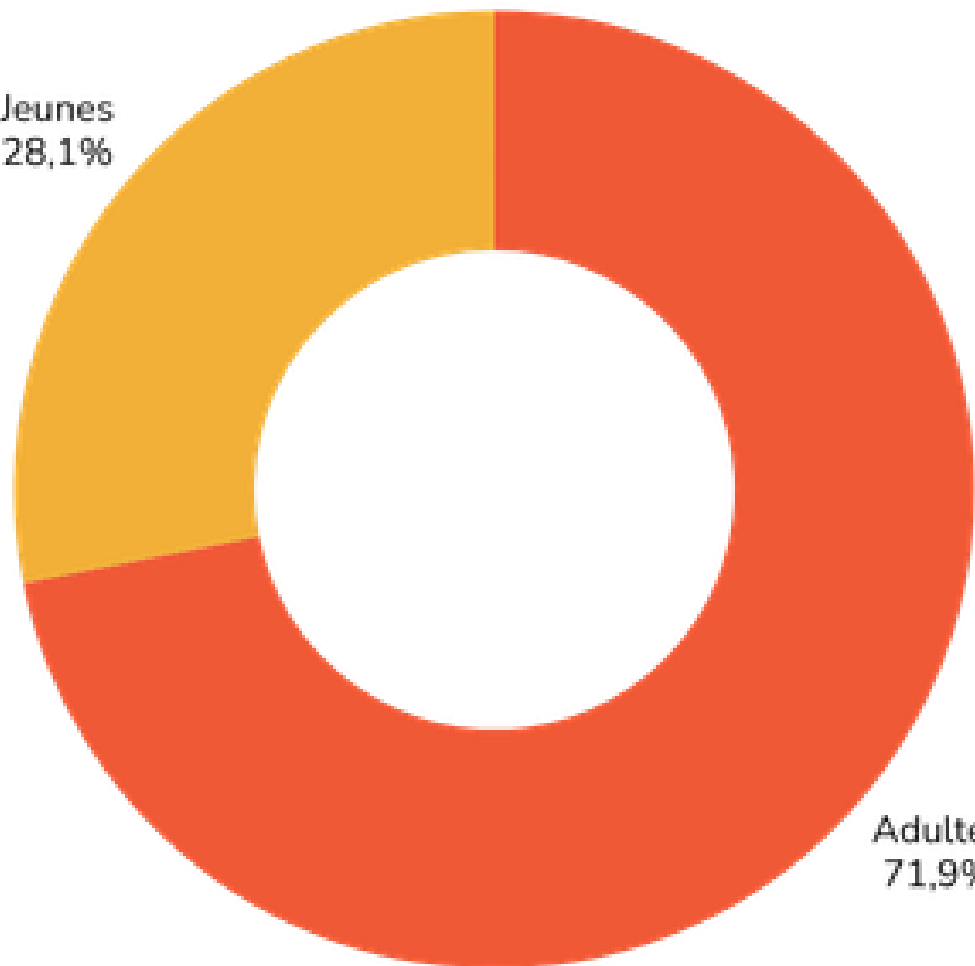
Réduire les effets de la stigmatisation



Impacts et points forts

11 Actions

Jeunes  
28,1%

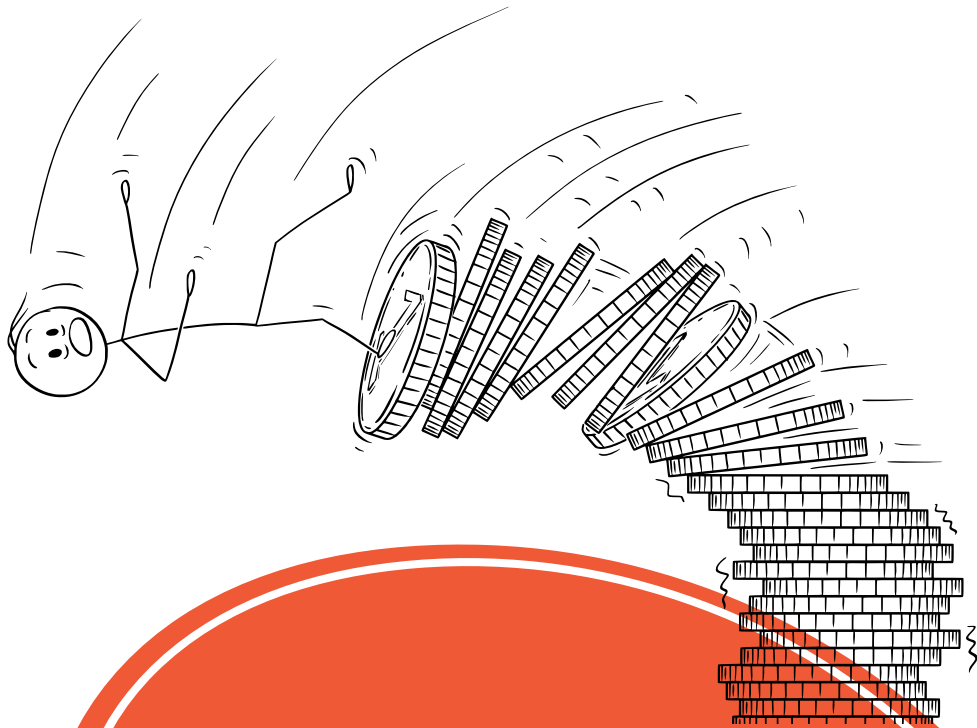


Adultes  
71,9%

818 personnes sensibilisées



# LES CONDUITES À RISQUES



JEU D'ARGENT  
ET DE HASARD



LE COLLECTIF  
TRAVERSE

STAND DE  
PRÉVENTION

# JEUX D'ARGENT ET DE HASARD

Protéger les  
joueurs  
mineurs

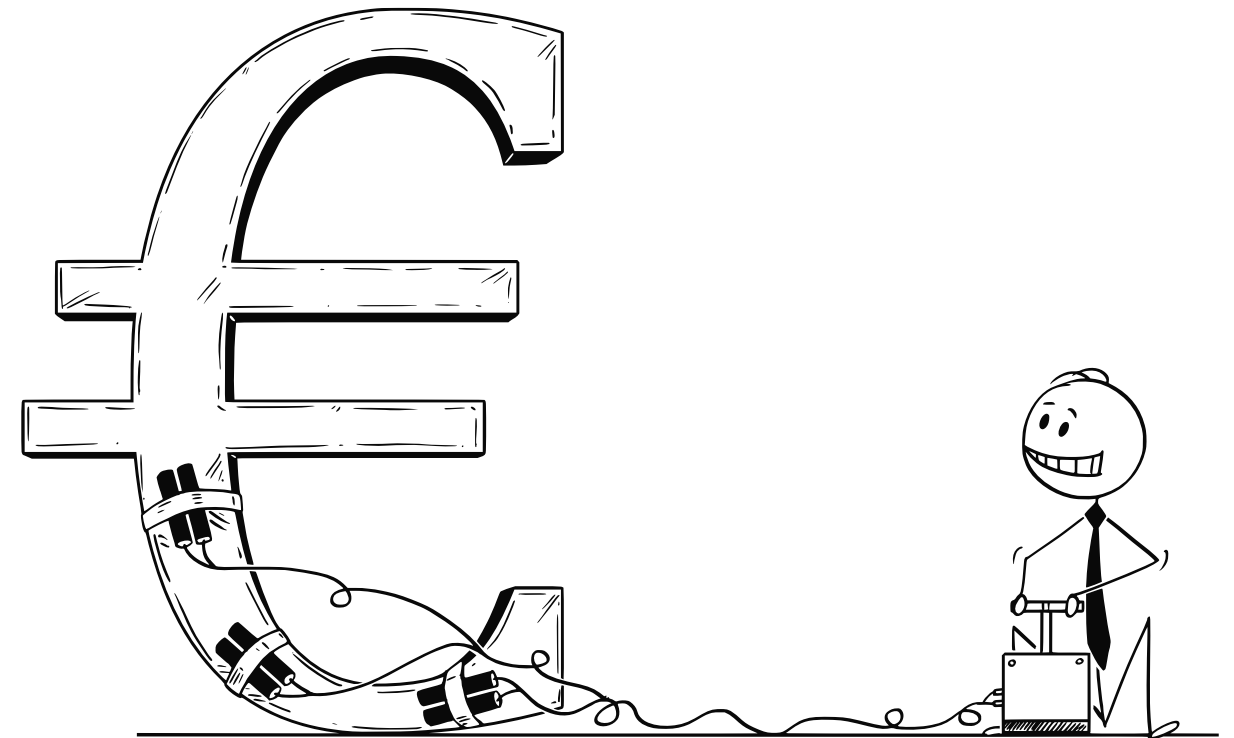
Outiller les jeunes  
en compétences  
psychosociales

Prévenir le jeu  
excessif ou  
problématique

Développer  
l'esprit critique

Déconstruire les  
représentations  
erronées

Promouvoir la  
compréhension des  
notions clés



# JEUX D'ARGENT ET DE HASARD

Protéger les  
joueurs  
mineurs

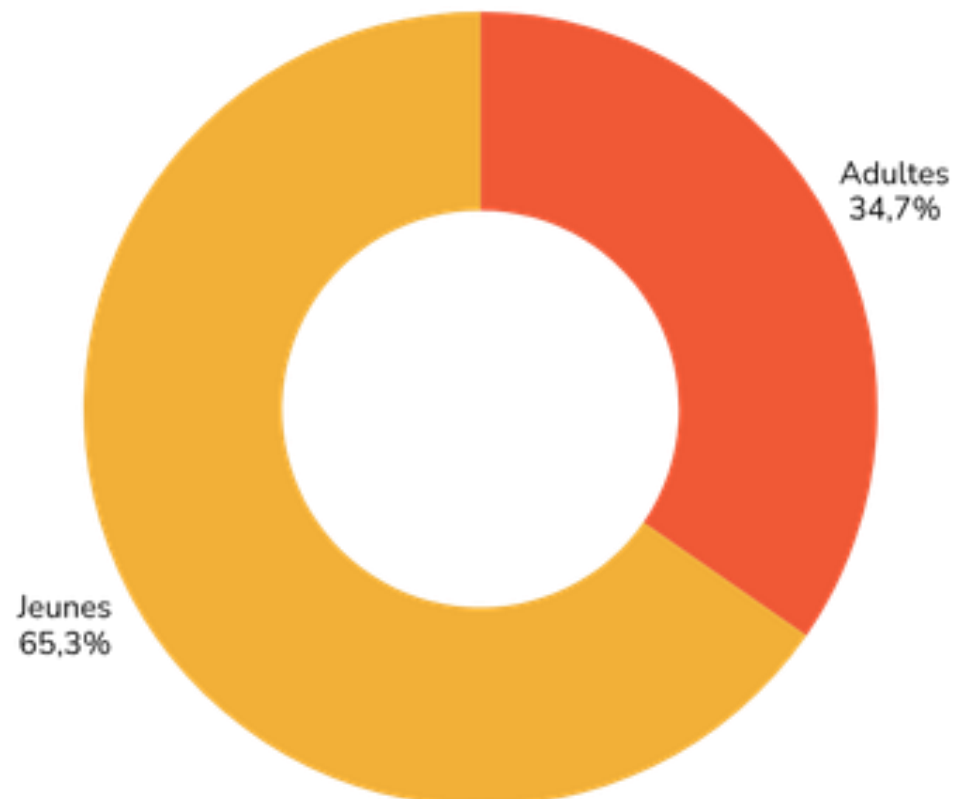
Outiller les jeunes  
en compétences  
psychosociales

Prévenir le jeu  
excessif ou  
problématique

Création de  
supports dédiés

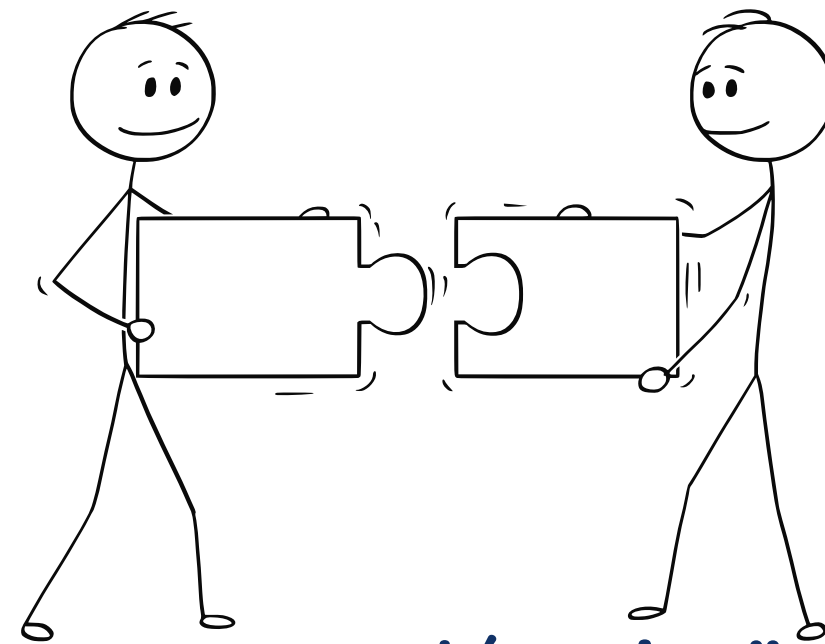
Spot vidéo pour  
les jeunes et  
document pour  
adultes

875 personnes touchées  
via des campagnes  
digitales et  
interventions directes



# COLLECTIF TRAVERSE

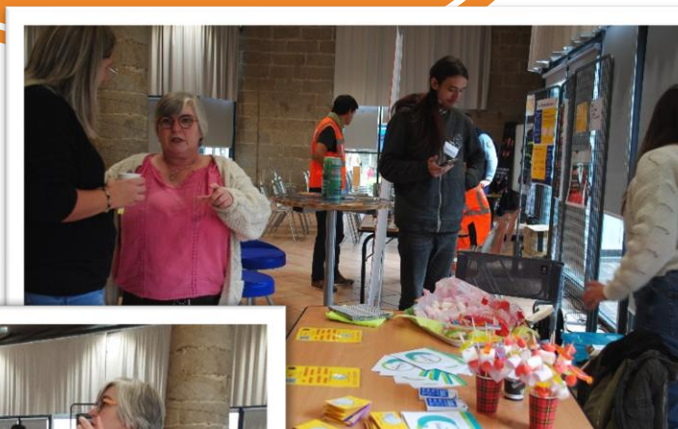
Coordination par ISIS pour fédérer les acteurs locaux



“Se construire sans se détruire”



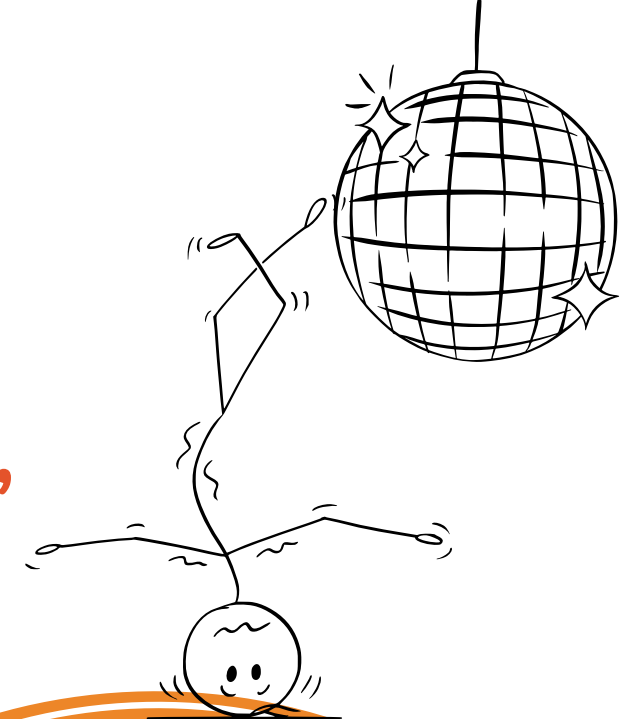
Construire des réponses collectives et territoriales pour les jeunes



# STAND DE PRÉVENTION

&

## OUTIL "COMPOSE TON COCKTAIL DE LA FÊTE"



Adolescents

Jeunes  
adultes

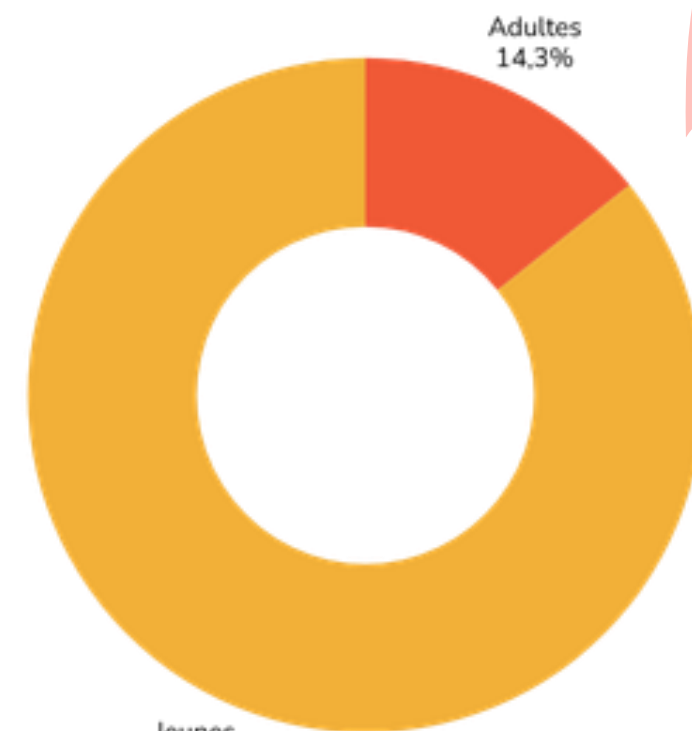
Prévenir les  
conduites à  
risques

Développement de  
compétences psycho-  
sociales

PJJ  
Lycées prof  
Halle au grains

168 Personnes  
sensibilisées  
8 interventions  
auprès des jeunes

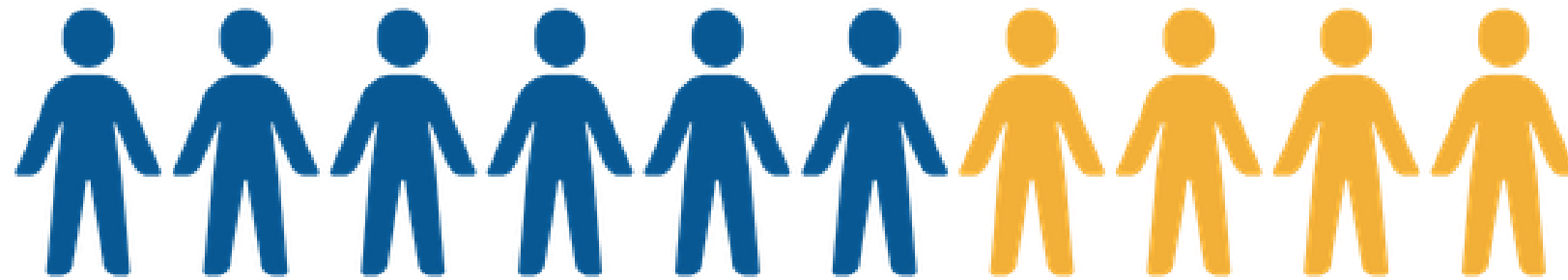
Partenariat avec  
CPTS Sud 63



# LES CHIFFRES CLÉS DE L'ASSOCIATION

## Impact total

4 280 personnes touchées au travers des actions hors communication.



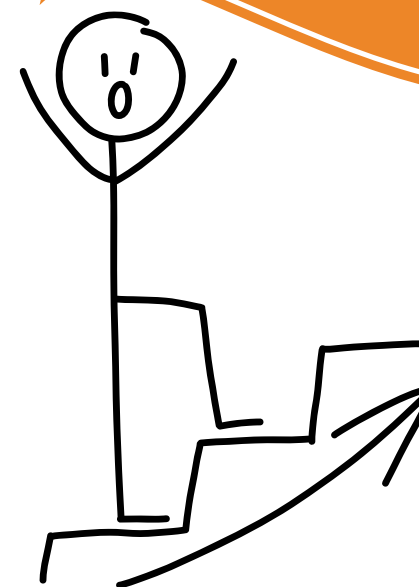
## Répartition des publics

1947 Adultes

(parents et professionnels)

4 280

2333 Jeunes



# BILAN QUALITATIF & POINTS FORTS

## Points forts

Diversité des publics

Diversité des modalités d'intervention

Forte capacité d'adaptation malgré des contraintes financières

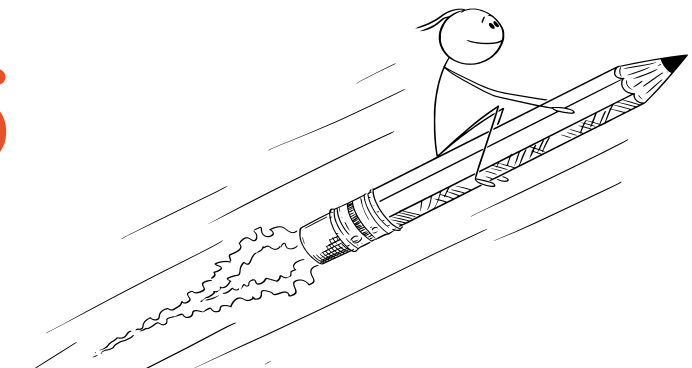
Dynamique partenariale solide

## Axe d'amélioration

Sécuriser les financements

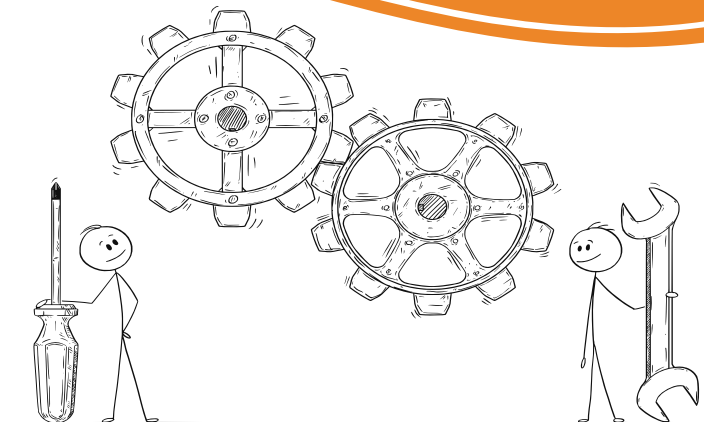
Renforcer la mobilisation des parents

# PERSPECTIVES 2026



## Développement

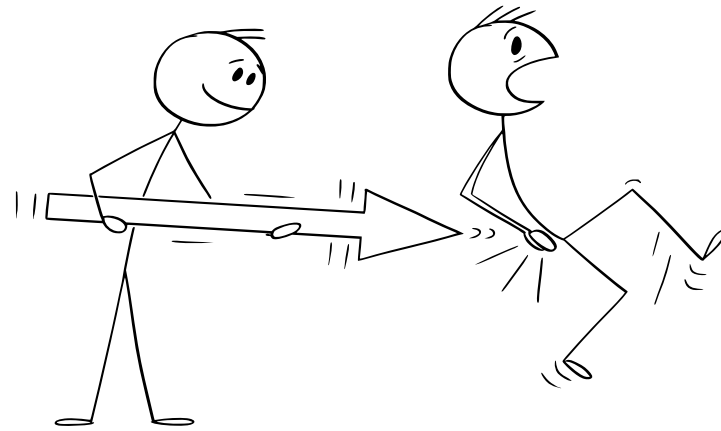
Continuer à outiller les jeunes et les professionnels face aux nouveaux défis de santé publique



## Engagement

Pérennisation des liens avec les partenaires

## Maintenir l'élan



Réactualisation des outils de communication de l'association

Recherche de nouveaux financements

S'orienter dans de nouveaux projets innovants

# REJOIGNEZ-NOUS

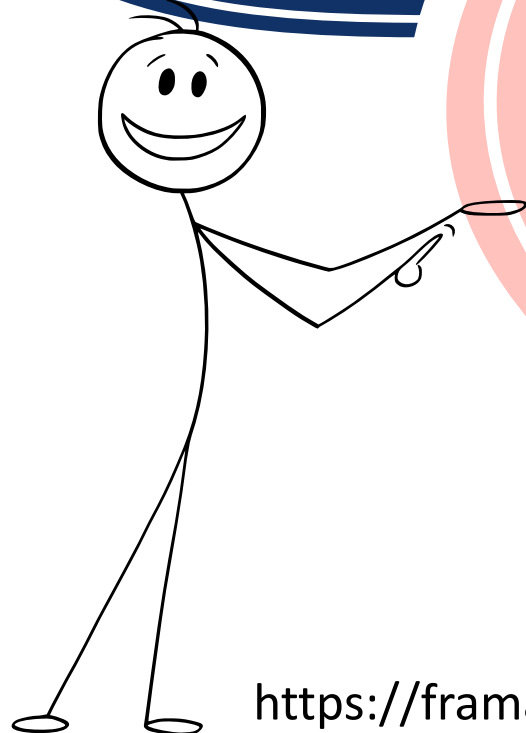
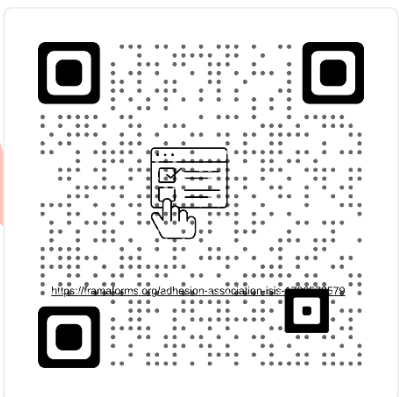


Des regards et points de  
vues différents pour  
apporter de la richesse

Du renouvellement pour  
bousculer nos habitudes ...

De l'intelligence collective,  
plus importante que  
l'intelligence artificielle

**Franchissez le pas,  
scannez le QR-code  
pour nous rejoindre**



<https://framaforms.org/adhesion-association-isis-1780578579>