

Votre Lettre d'Info Santé Prévention

L'AFRET, le CLIC & ISIS vous informant...

Lettre d'information N°5

Mars 2024

AFRET



Focus : LE DAHLIR*

**Dispositif d'Accompagnement de l'Humain
vers les Loisirs Intégrés et Réguliers*



Plus d'info sur le site du DAHLIR

Numéro unique DAHLIR
04 43 07 36 46

PODCAST

Témoignage de Sara VERGES.
Cliquer sur l'image ci-dessous pour
écouter le podcast. 2':56"



Le CLIC inaugure l'Espace Ressources pour les Métiers de l'Autonomie

Nous sommes ravis d'annoncer l'inauguration de l'Espace Ressources pour les Métiers de l'Autonomie (ERMA) par le Centre Local d'Information et de Coordination (CLIC) Issoire Bassin Montagne et son comité de pilotage, **le jeudi 4 avril prochain à 18h dans la salle polyvalente du Collège Les Prés à Issoire.** Ce projet novateur a été développé en partenariat avec le Conseil départemental du Puy-de-Dôme et la CNSA (Caisse Nationale de Solidarité pour l'Autonomie).



L'ERMA est un dispositif essentiel visant à **soutenir la professionnalisation et à renforcer l'attrait des métiers du secteur de l'Autonomie.** En collaboration avec nos partenaires locaux, notamment les services et établissements, ainsi que les acteurs de l'emploi et de la formation, cet espace sera **une ressource précieuse pour l'ensemble du territoire.**

Cette soirée sera ponctuée par :

- Une **cérémonie officielle** marquant le lancement de l'ERMA, en présence de nombreuses personnalités du secteur de l'Autonomie.
- Une présentation en détail des **objectifs, des missions et des ressources** que propose l'ERMA pour accompagner le développement des métiers de l'Autonomie.
- Un moment symbolique où nous célébrerons **l'aboutissement de ce projet** avec la remise officielle de la plaque inaugurale.
- D'un temps de **conférence** animé par Madame **Julie SOUSTRE**, philosophe, qui apportera une réflexion enrichissante sur les enjeux actuels du secteur.
- Des **échanges conviviaux** autour d'un buffet offrant ainsi l'opportunité de tisser des liens et d'enrichir les échanges.

Afin de rendre cet évènement enrichissant, nous comptons sur la mobilisation des acteurs du secteur.

Vivre Pleinement à Tous les Ages : parcours de conférences inspirantes pour une vie active et équilibrée !

Nous avons le plaisir de vous annoncer une initiative du Centre Local d'Information et de Coordination (CLIC) à partir du mois d'avril qui vise à **promouvoir une vie active, équilibrée et épanouissante pour nos aînés, et les inspirant à adopter des habitudes de vie saines et positives.**

Le CLIC prévoit d'organiser un cycle de **conférences** sur des sujets cruciaux pour le bien-être des plus de 60 ans.



Ces conférences aborderont des thèmes tels que le bonheur, l'alimentation plaisir et santé, le

cerveau, les bienfaits de l'activité physique adaptée, la santé visuelle, la vie affective et la sexualité.

Comment rester informé(e) ?

Pour connaître les détails précis des conférences, y compris les dates et les lieux, consulter régulièrement la page web suivante où sont également répertoriées les actions de prévention et promotion de la santé recensées sur le territoire : <http://prevention.clic-issoire.fr/>

Pour plus d'informations, il est possible de nous contacter par e-mail à l'adresse suivante aline.rebergue@coordination-issoire.fr ou par téléphone au 06 12 15 60 99.

Un programme pour tous les goûts :

Que l'on soit intéressé par la science du bonheur, la relation entre l'alimentation et la santé, ou les secrets pour maintenir un cerveau actif, ce cycle de conférences offrira des perspectives riches et variées pour améliorer sa qualité de vie.

Des ambassadeurs de la forme engagés !

Le CLIC Issoire Bassin Montagne envisage de formaliser son réseau d'ambassadeurs de la forme en 2024, constitué d'élus de communes et de clubs, souhaitant s'investir dans la question du bien-vieillir et du bien vivre sur les territoires.

Ce réseau vise à rassembler des acteurs locaux engagés dans la promotion du bien-vieillir en contribuant à l'élaboration de politiques locales et à la sensibilisation de la population sur ces enjeux. Dans le cadre de cette démarche, le CLIC a obtenu un financement de la MSA, ce qui permettra le déploiement et la formalisation de ce réseau.

Une campagne de communication auprès des communes devrait être lancée prochainement.

Pour plus d'information, contacter Aline REBERGUE au 04 73 89 67 38 ou par e-mail : aline.rebergue@coordination-issoire.fr.

Le DAHLIR et l'association ISIS : une rencontre de longue date !



En effet, cela fait 9 ans que nous avons rencontré le Dahlir. Au départ cette association basée sur la Haute-Loire avait pour volonté de se développer sur d'autres départements, notamment celui du Puy-de-dôme. Ce concept novateur pouvait faire émerger quelques réticences, quelques craintes de la part des acteurs locaux. Isis et son travail en réseau

partenarial avec les professionnels des différents secteurs ; culturel, sportif, médico-social ont permis de lever ces craintes et de favoriser l'implantation du Dahlir sur le territoire d'Issoire. Depuis, leurs champs d'action ont beaucoup évolué et permettent l'accès à la culture et aux loisirs pour toutes les personnes fragiles, sans discrimination.

Lutter contre la précarité, une implication de tous les instants...

L'une des missions premières de l'association ISIS est de lutter contre la précarité et les discriminations sous toutes ses formes et d'agir en direction des personnes vulnérables. Cette thématique est LE « cheval de bataille » de l'association depuis sa création en 2008.

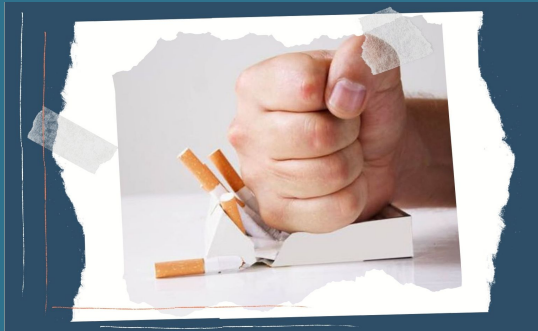


En 2016, nous avons ouvert une structure novatrice et expérimentale, une Permanence d'Accès aux Soins de Santé externalisée qui permettait la prise en charge et l'accompagnement médico-psycho-sociale des habitants du territoire. Un établissement qui répondait pleinement à un besoin attendu (réintégrer un parcours de soins et accéder aux droits sociaux) depuis de longues années, aussi bien par les professionnels du secteur que par les habitants.

Malgré un bilan quantitatif et qualitatif très positif sur 3.5 ans d'ouverture et suite à des décisions politiques indépendantes de notre volonté, cette structure a été internalisée au sein du centre hospitalier Paul Ardière en février 2020. En pleine crise sanitaire liée à la COVID-19, l'hôpital n'ayant pas suffisamment de moyens humains pour reprendre le flambeau, ce service pourtant tant attendu a périclité.

Néanmoins nous continuons à orienter et conseiller les habitants et les partenaires du territoire qui sont souvent démunis sur les problématiques d'accès aux soins et aux droits de santé. Nous essayons de leur apporter des réponses qui ne sont pas toujours satisfaisantes au vu du manque de dispositifs sur le territoire.

Malgré tout, ISIS poursuit son engagement pour lutter contre la précarité aux travers de différentes actions dont :



Aide au sevrage tabagique

Interventions auprès des bénéficiaires des chantiers d'insertion (La Roue tourne) et des adhérents du GEM d'Issoire. Plusieurs séances ont été réalisées avec l'accompagnement d'une infirmière Asalée pour aborder l'arrêt du tabac.



Lutte contre la précarité menstruelle

Lever le tabou sur les règles et permettre l'accès aux protections hygiéniques menstruelles pour toutes.

C'est grâce à l'obtention de fonds suite à l'appel à projet de la DREETS et du soutien des associations, Les filles de la lune et Règles Élémentaires que nous avons pu distribuer gracieusement des protections périodiques aux structures et associations d'insertion afin d'en faire bénéficier les jeunes filles et les femmes les plus fragiles, et /ou en situation de précarité. Ce projet s'inscrit dans une démarche de développement durable, c'est pourquoi nous avons distribué des protections classiques à usage unique (tampons, serviettes...) mais également des culottes et serviettes lavables et des cups accompagnées d'un dépliant informatif réalisé par ISIS. Afin que les encadrants des différentes structures soient mieux outillés pour aborder ce sujet avec les personnes qu'ils accompagnent, nous avons fait appel au Planning Familial 63 pour lever le tabou sur les règles et sensibiliser les encadrants afin qu'ils puissent avec plus d'aisance et de facilité transmettre les informations reçues et inciter à l'utilisation des protections réutilisables.

Partenariat entre AFRET & DAHLIR

Depuis quelques années, l'AFRET et le DAHLIR sont partenaires au service des patients.

En effet, cette association est une ressource en terme de conseils, de connaissances et d'accompagnement vers ce qui existe sur le territoire dans les domaines suivants :

- Loisir
- Activité Physique
- Créativité
- Culture

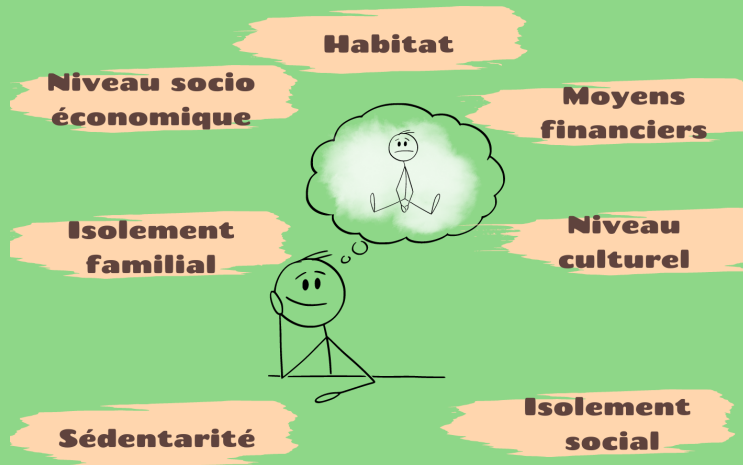
Les bénéfices pour les patients sont multiples :

- Reprise du mouvement et de l'activité physique positive pour la santé
- Remettre en place un lien social et trouver du soutien
- Gérer le stress
- Retrouver la confiance en soi.

Concrètement, nous sollicitons Sara, la référente DAHLIR sur le territoire. Elle accompagne les patients dans leurs démarches pour trouver "L'Activité la plus proche de leur souhait, de leur possibilité et ce, quel que soit le domaine."

Différents facteurs définissent la précarité, ce n'est pas qu'une question financière !

QU'EST CE QUE LA PRÉCARITÉ ?



Ces facteurs ne sont pas toujours visibles au premier coup d'œil, mais ils ont un impact défavorable pour la santé

POURQUOI ÉVALUER LA PRÉCARITÉ CHEZ LES PATIENTS ?



L'AFRET utilise le score universel "EPICES" qui est un déterminant de la précarité pour mieux accompagner ses patients

Score EPICES

Évaluation de la Précarité et des Inégalités dans les Centres d'Examen de Santé

1. Rencontrez-vous parfois un travailleur social ?
2. Bénéficiez-vous d'une assurance maladie complémentaire ?
3. Vivez-vous en couple ?
4. Êtes-vous propriétaire de votre logement ?
5. Y a-t-il des périodes dans le mois où vous rencontrez de réelles difficultés financières à faire face à vos besoins (alimentation, loyer, EDF...) ?
6. Vous est-il arrivé de faire du sport au cours des 12 derniers mois ?
7. Êtes-vous allé au spectacle au cours des 12 derniers mois ?
8. Êtes-vous parti en vacances au cours des 12 derniers mois ?
9. Au cours des 6 derniers mois, avez-vous eu des contacts avec des membres de votre famille autres que vos parents ou vos enfants ?
10. En cas de difficultés, y a-t-il dans votre entourage des personnes sur qui vous puissiez compter pour vous héberger quelques jours en cas de besoin ?
11. En cas de difficultés, y a-t-il dans votre entourage des personnes sur qui vous puissiez compter pour vous apporter une aide matérielle ?

Plus le score est élevé, plus la précarité est grande

Flasher le QR code pour calculer votre score en ligne



SITE INTERNET

SITE INTERNET

SITE INTERNET

Association pour la
Recherche et la Formation
en Éducation Thérapeutique

16, Route de Saint Germain
63500 ISSOIRE
07 82 12 02 42
afret.issuire@gmail.com

Centre Local d'Information
et de Coordination
Gérontologique d'Issoire

11, Rue d'Espagnon
63500 ISSOIRE
04 73 89 67 38
secretariat@coordination-
issuire.fr

Association Issoire Santé
Insertion Social

HLM La Safournière
BAT 5 APPT 512
63500 ISSOIRE
04 73 89 17 13
contact@isis63.fr

Cet email a été envoyé à {{contact.EMAIL}}
Vous l'avez reçu car vous êtes inscrit à notre newsletter.

[Se désinscrire](#)

